



① お住まい確認 (県外の方は、ご利用頂けません)

- ・ ご住所がわかる物のご提示をお願いします



② 体調の確認 (以下に該当する場合、ご利用頂けません)

- ・ 体調不良、感染症の疑い
- ・ 発熱 ※ご自宅で検温をした上でお越してください
- ・ 過去2週間 発熱や風邪等の症状で受診や服薬等をした方



③ 検温 (37.5℃以上 または 平熱+1℃以上の場合、ご利用頂けません)

- ・ ご入館される方 全員検温させて頂きます
※検温の際は、目を閉じてください



④ 渡航歴の確認 (以下に該当する場合、ご利用頂けません)

- ・ 過去2週間 感染拡大地域への訪問



⑤ マスクの有無確認 (無い場合、ご利用頂けません)

- ※お子様は 年少児以上はマスク着用をお願いします
- ※酸欠、熱中症等にご注意ください



⑥ 利用受付

- ・ スタッフが聞き取りを致します

⑦ 電話番号確認

- ※緊急時の連絡用として

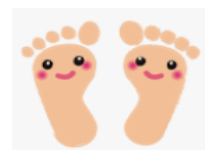


⑧ 手指消毒

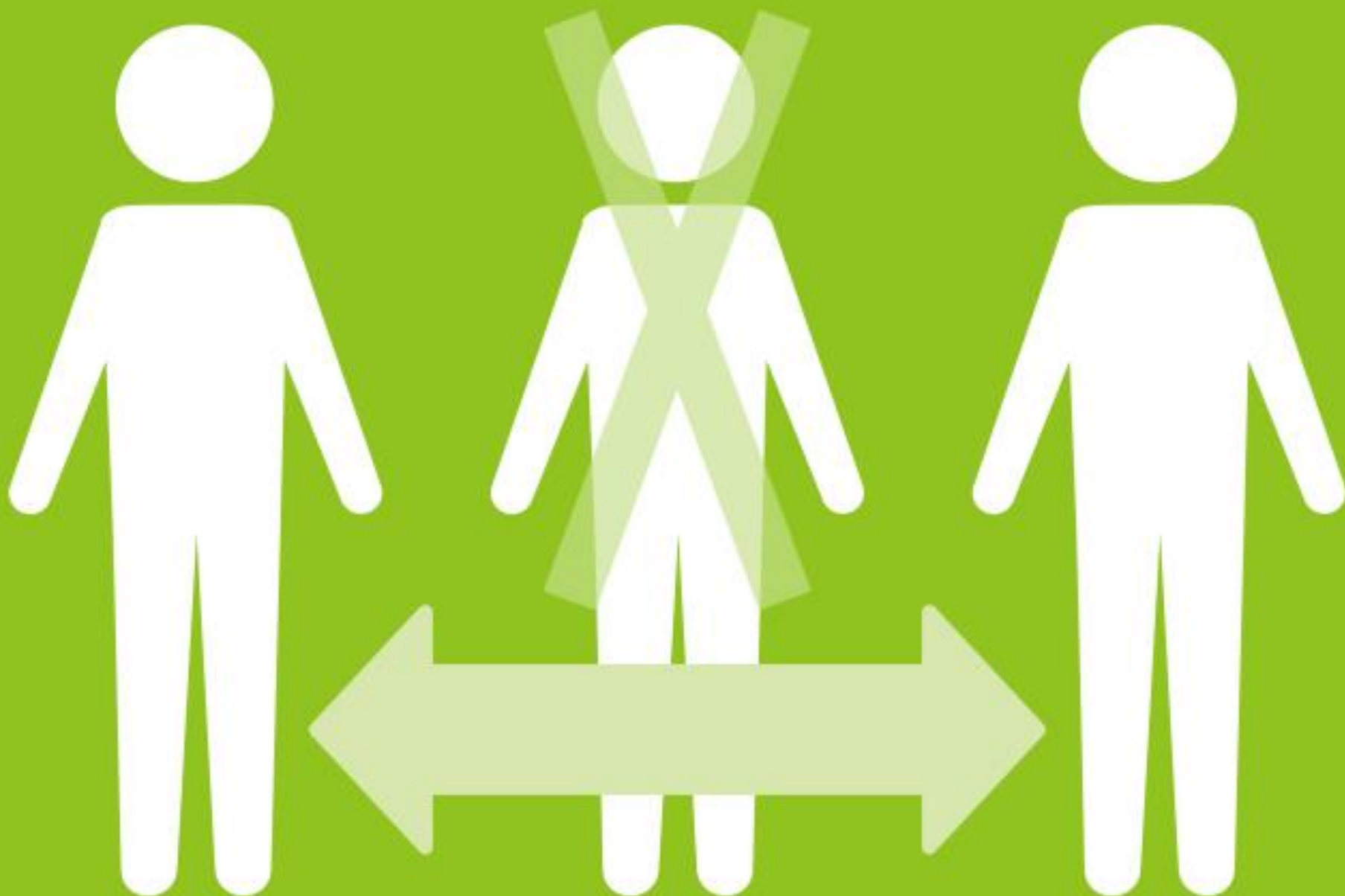
- ・ アルコール消毒をお願いします (全員)
※アルコールが NG の方は手洗いをお願いします

⇒ 受付完了! 「楽しんで来てください☆」

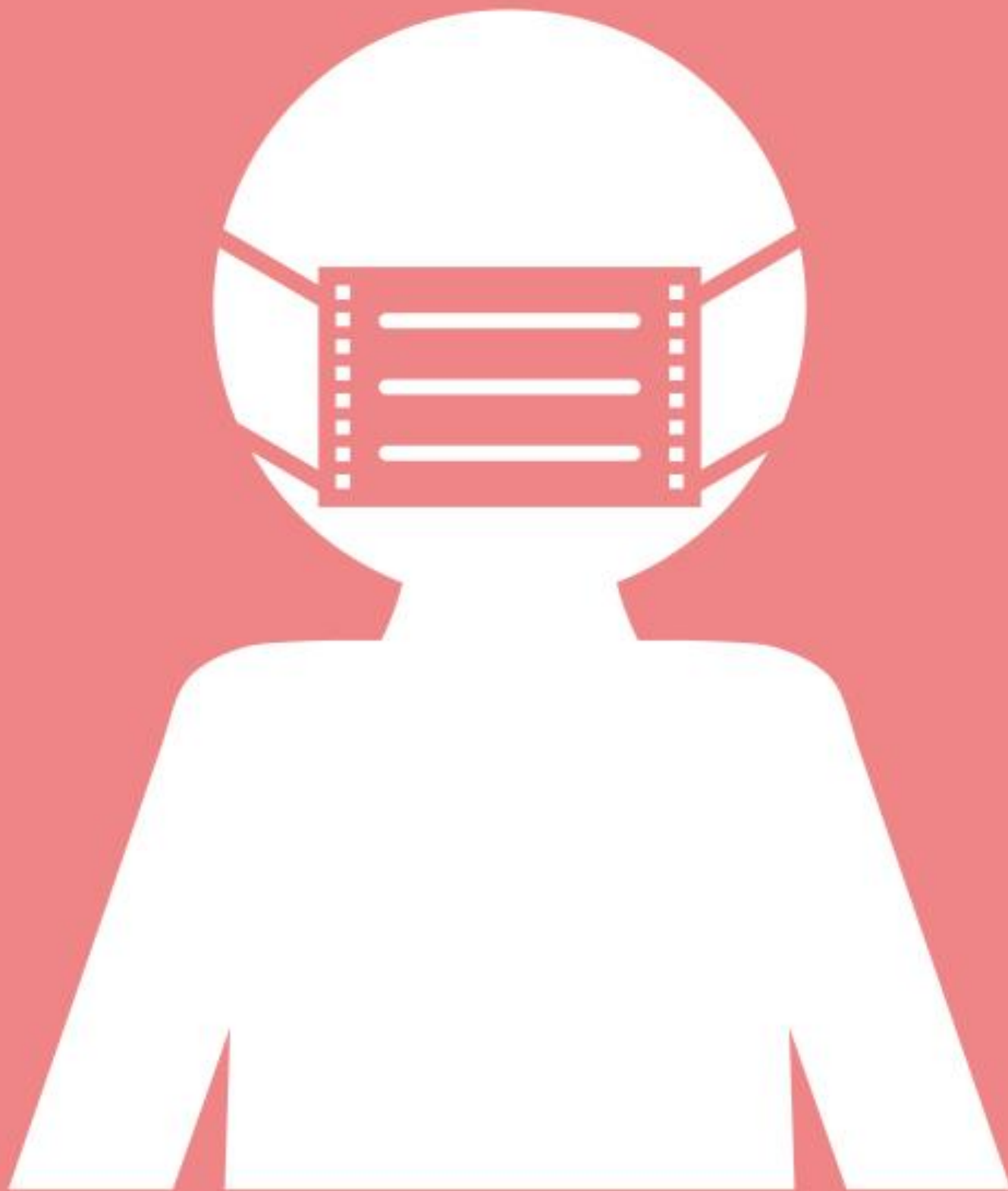
※ 裸足でご利用ください



- 定員制限：50名／各回
- 保護者は2名まで



ご利用人数を
制限しています



施設利用時は
マスク着用をお願いします
※お子様は 年少児 以上

現在は

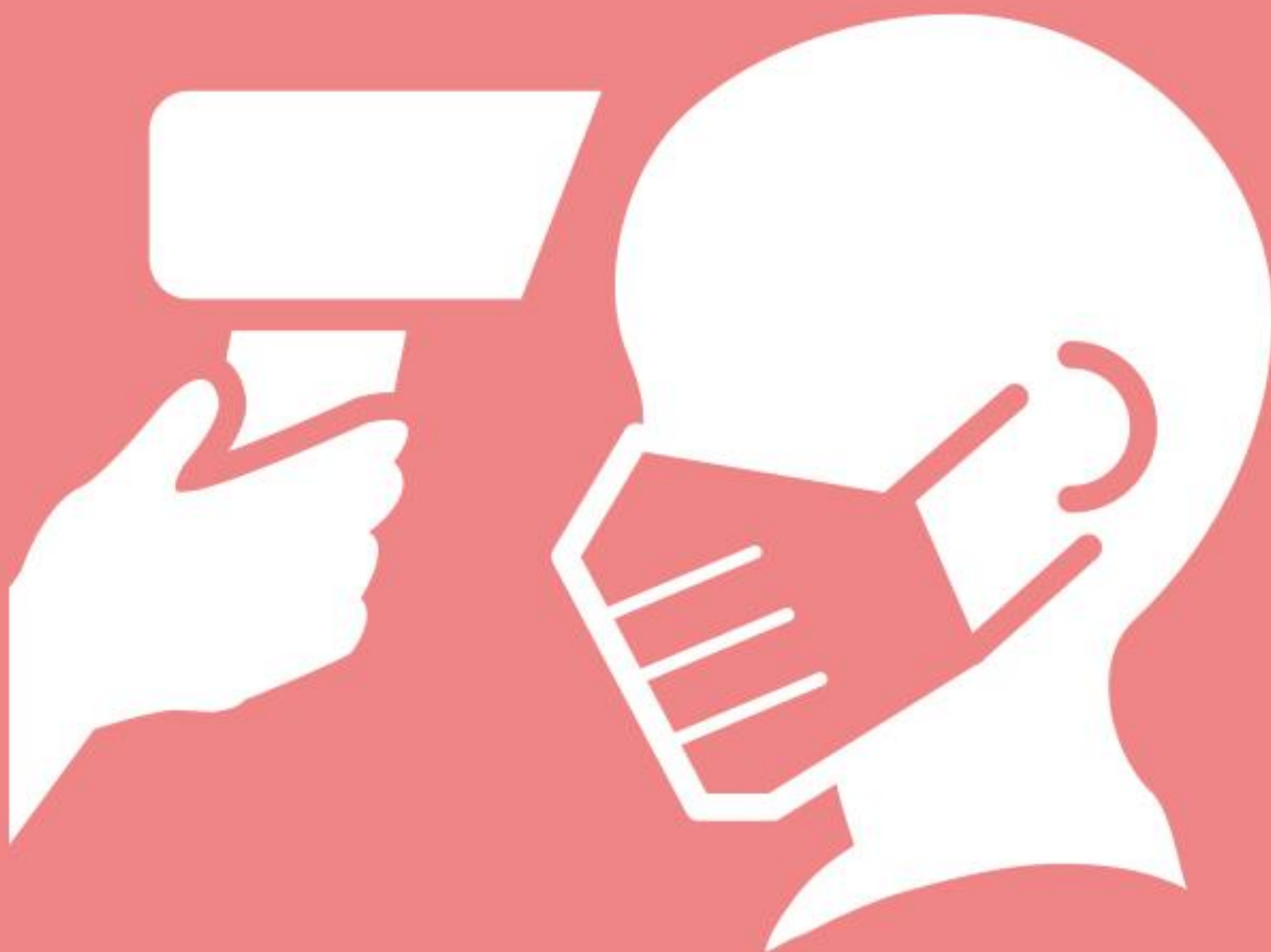
「静岡県内」在住者のみ
ご利用いただけます



住所の確認ができる
身分証をご用意ください



熱や体調不良の時は
利用しないでください



非接触型体温計で
検温しています

● 1時間入替制です



人と人の距離あけて
ソーシャルディスタンス